

# När du läst innehållet i den här broschyren så vet du var den ska slängas någonstans.

Det finns inte någon idag som inte vet att man ska sortera sina sopor. Vissa tror fortfarande att det inte gör skillnad. Men det gör det.

Dina sopor innehåller allt från farliga ämnen till ämnen som kan användas på nytt om de återvinns på rätt sätt. I den här guiden får du enkla instruktioner till en sund återvinning.

När du har gjort din del av jobbet så gör vi vårt. Vi har en lång erfarenhet av återvinning och du kan vara tryggt förvisad om att allt ditt avfall tas om hand på bästa sätt. Är du intresserad om hur? Kika in på vår hemsida [www.hansandersson.se](http://www.hansandersson.se).



**Region Väst/Norr:**  
031-58 69 00, 0520-126 15  
[regionvast@hansandersson.se](mailto:regionvast@hansandersson.se)

**Region Öst:**  
08-445 77 00, 0171-40 08 00  
[regionost@hansandersson.se](mailto:regionost@hansandersson.se)

**Region Syd:**  
046-282 80 00, 0456-420 40  
[regionsyd@hansandersson.se](mailto:regionsyd@hansandersson.se)




*recycling, trading and creating the future*

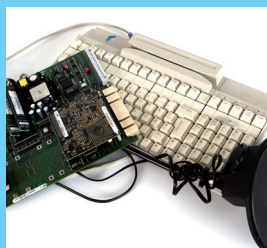
**Om Hans Andersson Recycling.** Hans Andersson Recycling är ett familjeföretag i andra generationen. Vi har arbetat med återvinning och avfallshantering sedan 40-talet. Idag är vi verksamma i hela Sverige och behandlar alla materialslag. Läs gärna mer om oss på [www.hansandersson.se](http://www.hansandersson.se).



*recycling, trading and creating the future*



## Vi tar gärna emot dina bidrag till en bättre miljö.



## Elektronik

- ✓ Här sorterar du: Datorer, miniräknare, Radio & TV-apparater, Kaffebryggare, telefoner, elektriska verktyg och annan trasigt eller uttjänt elektronik
- ✗ Här sorterar du inte: Kylskåp, frysar, lysrör, lågenergilampor, kondensatorer eller glödlampor



## Lågenergilampor

- ✓ Här sorterar du: Lågenergilampor
- ✗ Här sorterar du inte: Lysrör eller blyackumulatörer (tex bilbatterier)



## Småbatterier

- ✓ Här sorterar du: Knappcells batterier, laddningsbara batterier, alkaliska batterier och alla andra småbatterier
- ✗ Här sorterar du inte: Batterier innehållande syra t ex bilbatterier



## Färgat glas

- ✓ Här sorterar du: Flaskor, burkar och andra glasförpackningar av färgat glas
- ✗ Här sorterar du inte: Ofärgat glas, porslin, keramik, glödlampor, planglas, speglar och fönsterrutor



## Metallförpackningar

- ✓ Här sorterar du: Konservburkar, kapsyler, rena färgburkar, aluminiumformar, aluminiumfolie
- ✗ Här sorterar du inte: Färgburkar med rester eller elavfall



## Tidningar

- ✓ Här sorterar du: Tidningar, broschyrer, kataloger, reklamblad mm
- ✗ Här sorterar du inte: Kartong, wellpapp och kuvert



## Glödlampor

- ✓ Här sorterar du: Glödlampor, halogenlampor och lampor med glödtråd
- ✗ Här sorterar du inte: Lågenergilampor, neonlampor och lysrör



## Ofärgat glas

- ✓ Här sorterar du: Flaskor, burkar och andra glasförpackningar av ofärgat glas
- ✗ Här sorterar du inte: Färgat glas, porslin, keramik, glödlampor, planglas, speglar och fönsterrutor



## Wellpapp

- ✓ Här sorterar du: Wellpapp, kartonger och annan well med "vågigt" mellanskikt
- ✗ Här sorterar du inte: Matförpackningar som innehåller plast som tex mjölk-kartonger



## Grovavfall

- ✓ Här sorterar du: Trasigt eller uttjänt grovavfall från hushåll
- ✗ Här sorterar du inte: Farligt avfall t ex elektronik, ljuskällor eller batterier



## Pappersförpackningar

- ✓ Här sorterar du: Kartong, pappersmuggar och andra rengjorda pappersförpackningar



## Lysrör

- ✓ Här sorterar du: Lysrör
- ✗ Här sorterar du inte: Glödlampor, lågenergilampor eller neonrör



## Plastförpackningar

- ✓ Här sorterar du: Flaskor, lock, burkar, bärkassar, plastfolie, brödpåsar och övriga förpackningar av plast

**OBS!** Förpackningarna måste vara rena och torra. Sortera bort ev delar av förpackningen som inte är plast